



“La ciudad amable con los mayores”

Jornada Técnica Monográfica:
Accesibilidad en Vías y Espacios Públicos

Madrid, 19 de noviembre 2015

Nieves Peinado Margalef. CEAPAT

**Julio
Cortázar**

**Casa tomada
y otros cuentos**

Prólogo de
Luisa Valenzuela



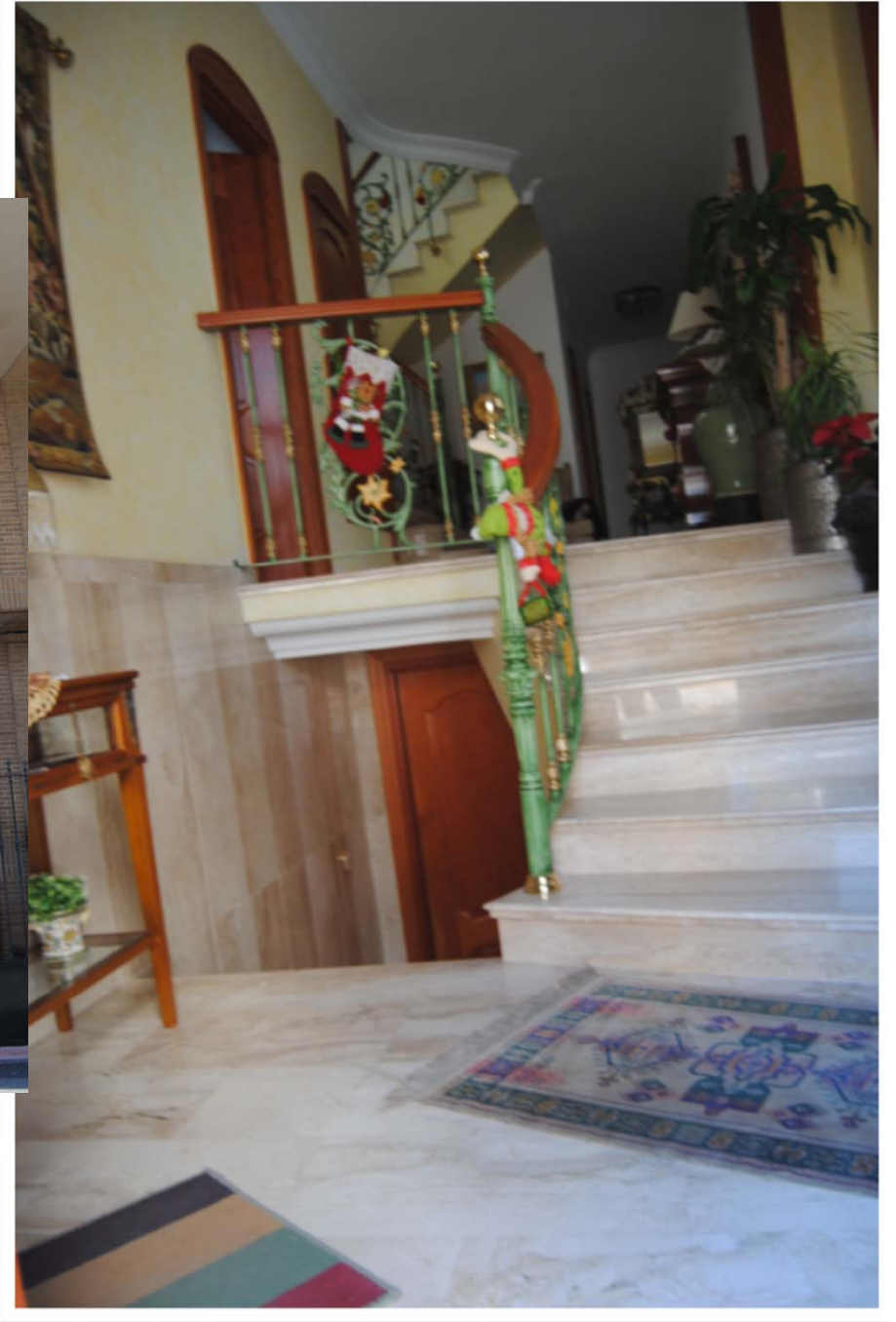
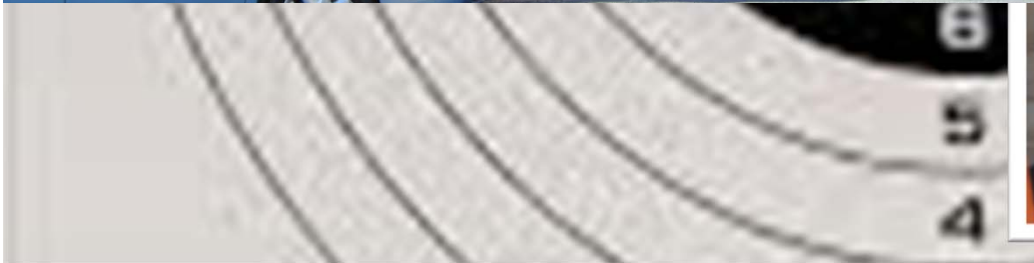
Casa tomada

Nos gustaba la casa porque aparte de espaciosa y antigua (hoy que las casas antiguas sucumben a la más ventajosa liquidación de sus materiales) guardaba los recuerdos de nuestros bisabuelos, el abuelo paterno, nuestros padres y toda la infancia.

Nos habituamos Irene y yo a persistir solos en ella, lo que era una locura pues en esa casa podían vivir ocho personas sin estorbarse. Hacíamos la limpieza por la mañana, levantándonos a las siete, y a eso de las once yo le dejaba a Irene las últimas habitaciones por repasar y me iba a la cocina. Almorzábamos a mediodía, siempre puntuales; ya no quedaba nada por hacer fuera de unos







3



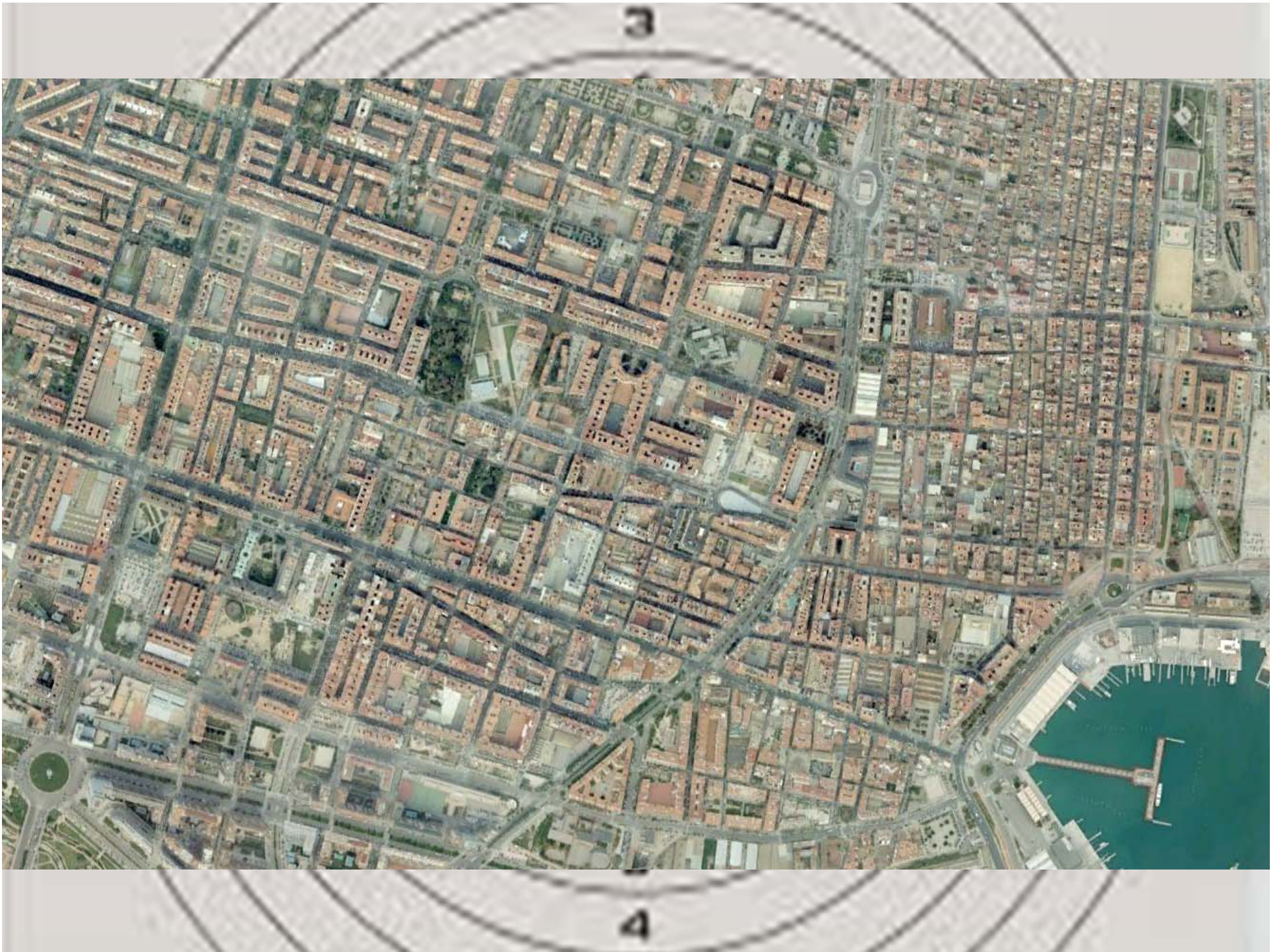
4

No hay una persona promedio.

Hay diferentes situaciones que cambian a lo largo de la vida.

No podemos seguir diseñando *entornos* para los habitantes del *País de Nunca Jamás*.





A SCUOLA
CI ANDIAMO
DA SOLI



FRATO95

“La ciudad es ahora como
el bosque de nuestros cuentos”



La ciudad de los niños

Proyecto internacional del Consejo Nacional de Investigación.
Instituto de Ciencias y Tecnología del Conocimiento





Calmar el tráfico

Pasos para una nueva cultura de la movilidad urbana



cittaslow

Red de municipios por la calidad de vida



NUBE DE ETIQUETAS

RECI, Ayuntamientos, Tecnología, Accesibilidad, Iluminación, Transporte, Innovación, Movilidad, Sensores, Economía, smart city, medio ambiente, energía, colaboración, Aplicaciones móviles, emprendedores, Reciclaje, TIC, Startup, Green Cities, plan nacional ciudades inteligentes, ayudas, startup4cities, Gestión de riego



ACCESIBILITY MAPPING PARTY 5.0

Mapea tu barrio
¿es Tetuán Accesible?

Os invitamos a tomar datos de accesibilidad por el
barrio de Ventilla para incorporarlos a OpenStreetMap

¿Cómo visibilizar y modificar nuestro espacio colectivo teniendo como vector el ciudadano?

Active by Design
Designing places for healthy lives

Design
Council



A short guide

Active by Design

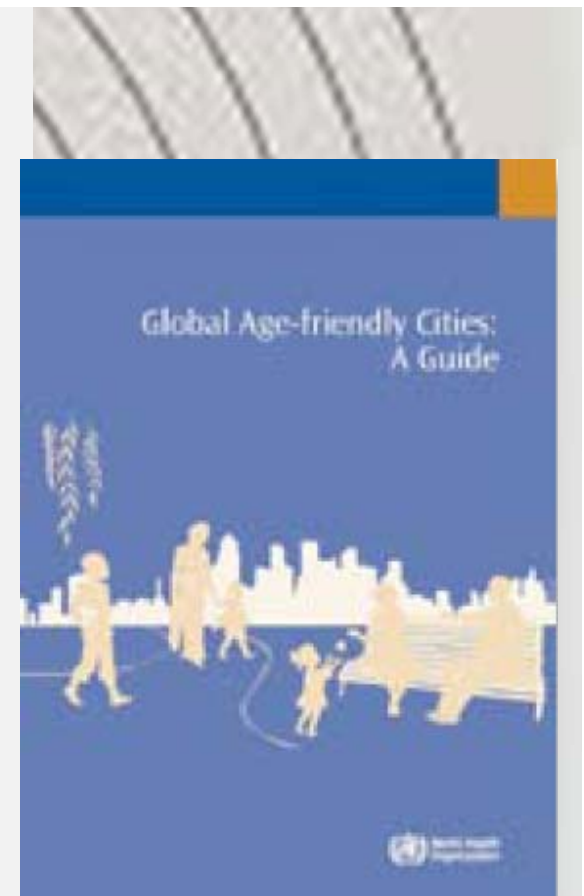
CAN

Creating healthy cities
for 8 and 80-year-olds

8-80 Cities is a Canadian non-profit organisation dedicated to creating successful cities that are good for an 8-year-old and an 80-year-old. They nurture physical activity, human interaction and healthy lifestyles.

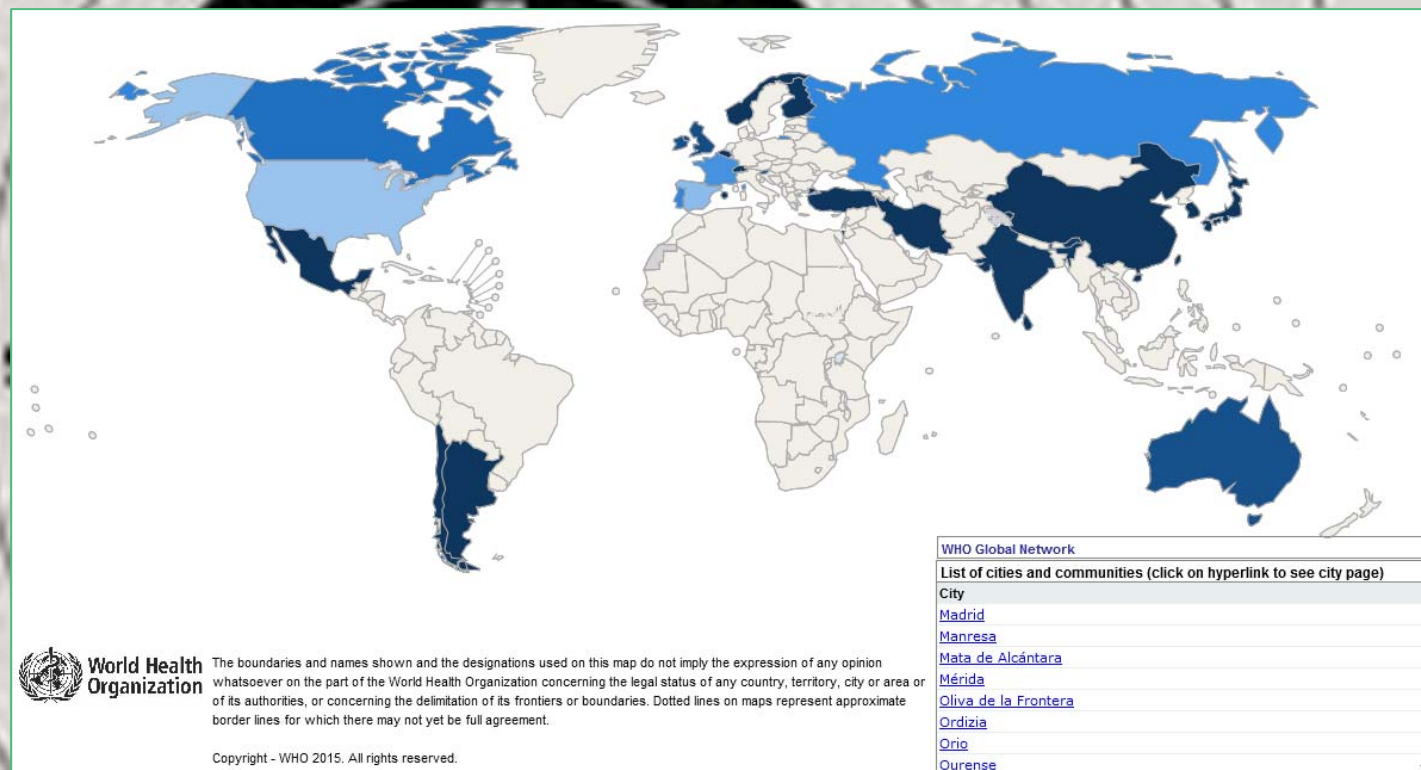
Red Mundial OMS de Ciudades Amigables con las Personas Mayores

- ❖ El Programa Ciudades Amigables con las Personas Mayores es **un proyecto internacional** cuya misión es ayudar a las ciudades a prepararse para **dos tendencias demográficas mundiales**:
 1. El **envejecimiento rápido** de la población
 2. La **urbanización creciente**
- ❖ Proyecto **participativo**, concebido por la OMS en 2006, en el cual se establece un marco para evaluar **la adaptación de las ciudades a las necesidades de los mayores**
 - ✓ **Publicación: “The Global Age-friendly Cities: A Guide”**



Integrantes de la Red Mundial de Ciudades Amigables con los Mayores

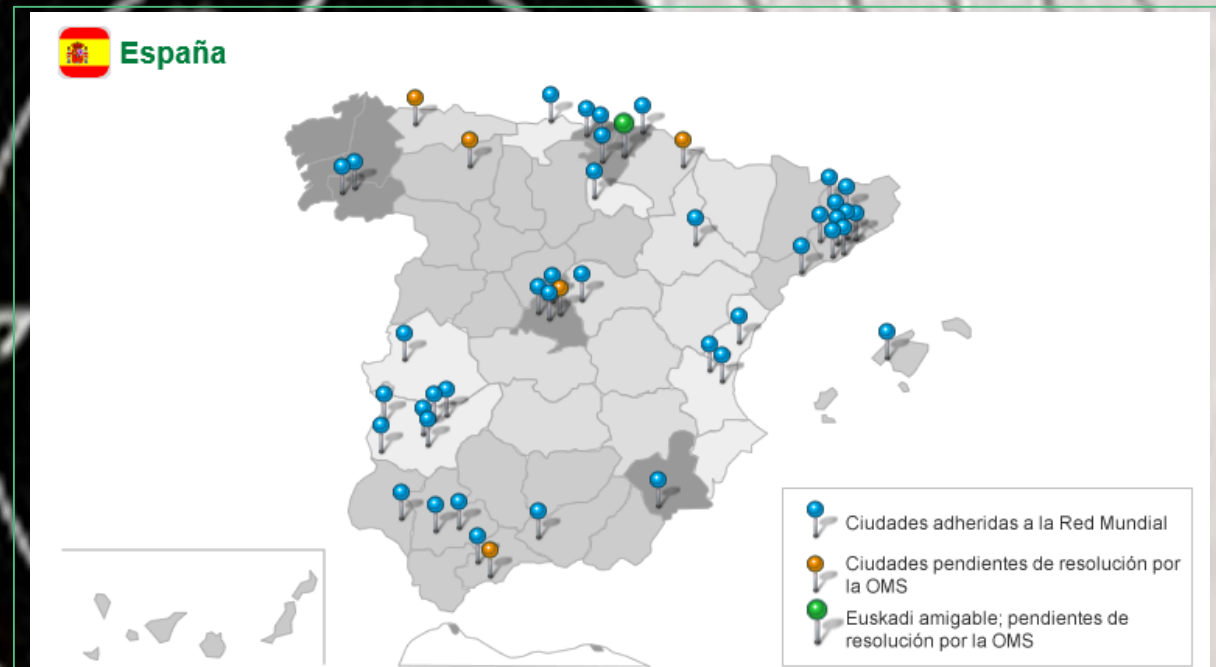
- ✓ 287 Ciudades y Comunidades
- ✓ 12 Programas afiliados
- ✓ 33 Países
- ✓ 113 Millones de personas



Red de Ciudades Amigables con las Personas Mayores en España

- ✓ 61 Ciudades adheridas
- ✓ 7 Ciudades pendientes de adhesión

• (Datos: Octubre de 2015)



Apoyo del IMSERSO a la Red

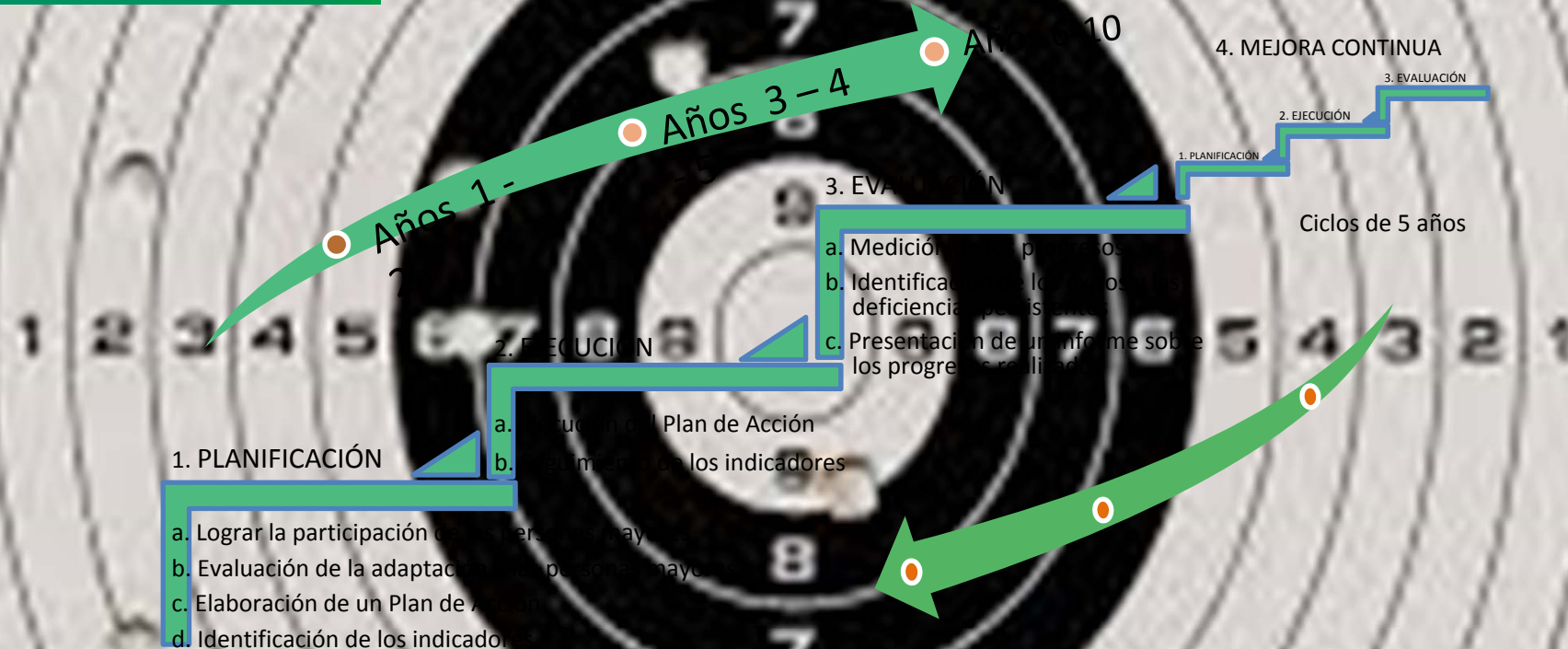
- ❖ El IMSERSO, según **Convenio de Colaboración** firmado en 2012 con la OMS, es el organismo encargado de promocionar y apoyar este proyecto en España
- ❖ **Coordina la Red Española** de Ciudades Amigables con las Personas Mayores
- ❖ **A través del Ceapat** proporciona información, asesoramiento, documentación y asistencia **para facilitar el proceso de adhesión** a la Red, a las corporaciones municipales interesadas
- ❖ El Ceapat ofrece **apoyo** a los participantes en la Red **en información y asesoramiento sobre accesibilidad y diseño para todos**

Pertenencia a la red de Ciudades Amigables con los Mayores

- ❖ Los **ayuntamientos pertenecientes a la Red** se comprometen a **promover la participación de las personas mayores** en todas las etapas del proceso, es decir, el diagnóstico inicial de situación, la elaboración del plan de acción, su implementación y evaluación del cumplimiento de objetivos.
- ❖ **Proceso de participación** en el proyecto:
 1. **Solicitud de adhesión**
 2. **Carta de la alcaldía** manifestando el compromiso con el proyecto
 3. **Desarrollo y evaluación del proyecto en 4 fases**

• http://www.ciudadesamigables.imserso.es/imserso_01/ciudades_amigables/pro_participar/proceso_partic/index.htm

Metodología del Programa de Ciudades Amigables con los Mayores



http://ciudadesamigables.imsero.es/InterPresent2/groups/imsero/documentos/binario/camig_vancouver2014.pdf



GOBIERNO
DE ESPAÑA

MINISTERIO
DE SANIDAD, SERVICIOS SOCIALES
E IGUALDAD

SECRETARÍA DE ESTADO
DE SERVICIOS SOCIALES
E IGUALDAD



Ciudades
Amigables

Se identifican **ocho dominios de la vida urbana** que pueden influir en la salud y la calidad de vida de las personas mayores:

1. **Espacios al aire libre y edificios.**
2. Transportes.
3. **Vivienda.**
4. Participación social.
5. Respeto e integración social.
6. Participación cívica y empleo.
7. Comunicación e información, y
8. Apoyo de la comunidad y servicios de salud.



Espacios
Colaborativos

Google™ Búsqueda





1. Un entorno sin riesgos: **SEGURIDAD**

2. Un entorno que se adapte a nuestras capacidades y necesidades. **AUTONOMÍA**



3. Un entorno al que nos sentimos ligados. **PERTENENCIA**





La casa: el entorno más cercano a la persona

Seguridad, Autonomía y Pertenencia.

1. Entrar y salir de nuestra casa
2. Deambular por cada uno de los espacios que la integran
3. Alcance y uso propios de cada espacio e instalación.
4. Posibilidad de adaptación a nuevas necesidades
5. Pertenencia







1. Entrar y salir de nuestra casa



3



4



2. Deambular por cada uno de los espacios que la integran

3



4

3. Alcance y uso propios de cada espacio e instalación.

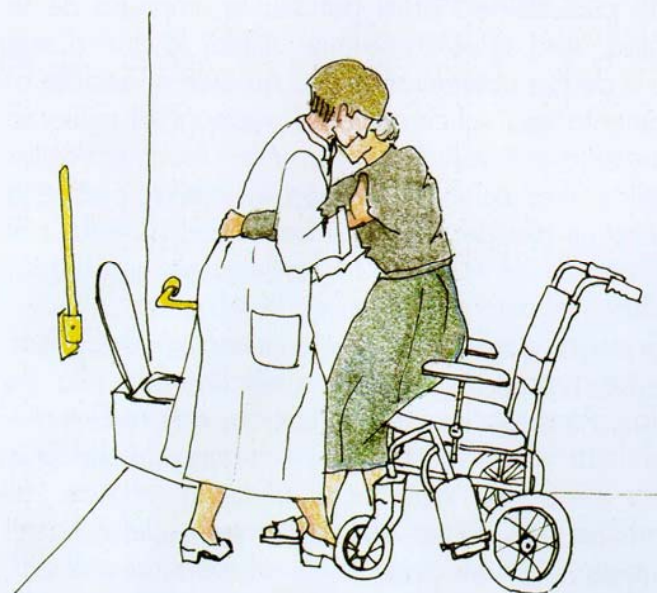
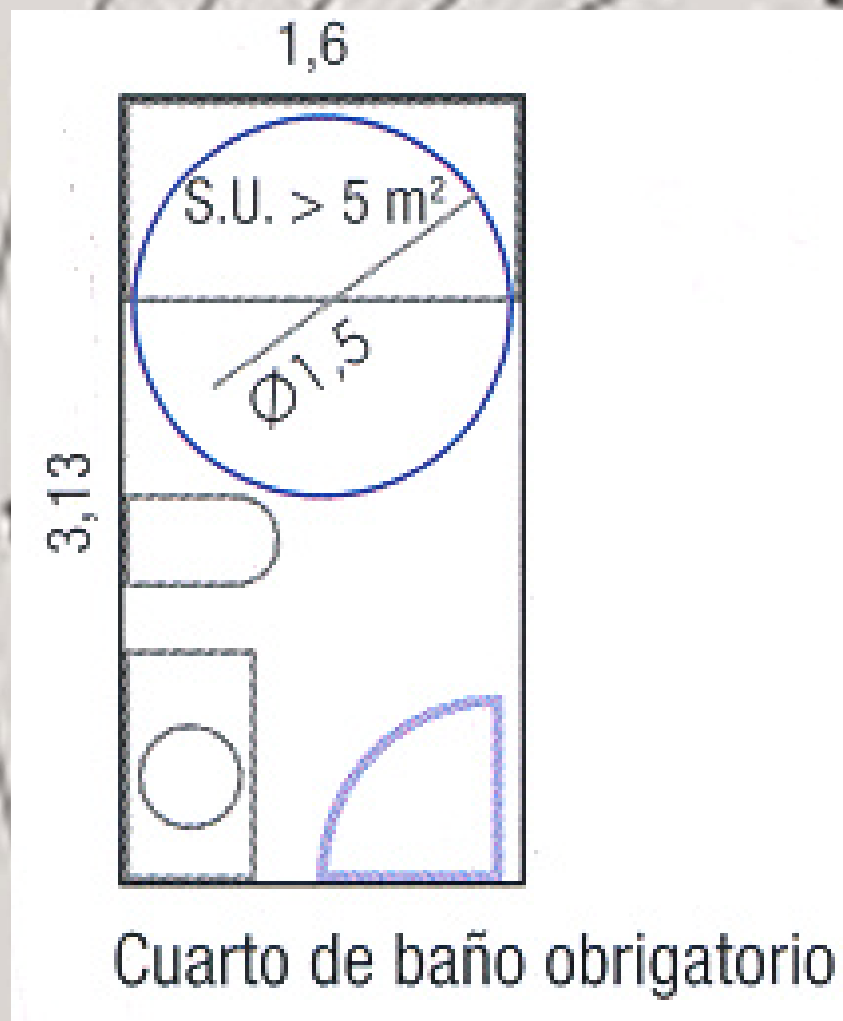


FIG. 29. Inodoros. Formas de aproximación.



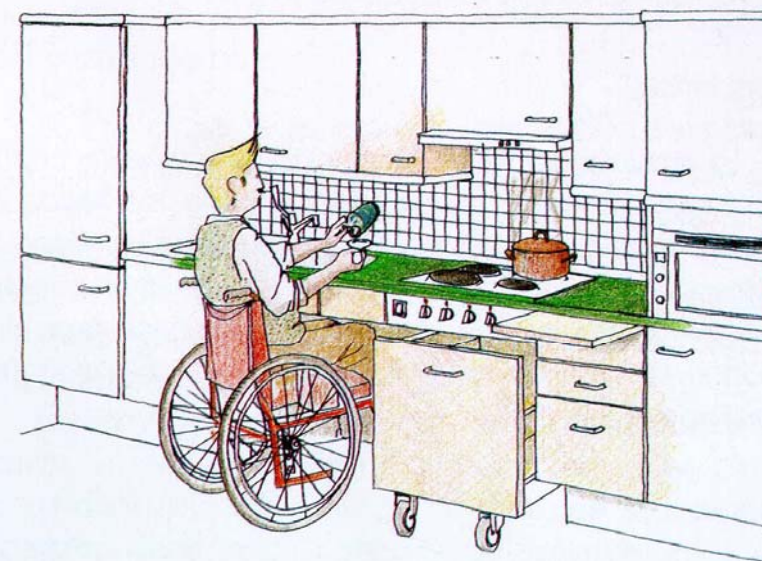
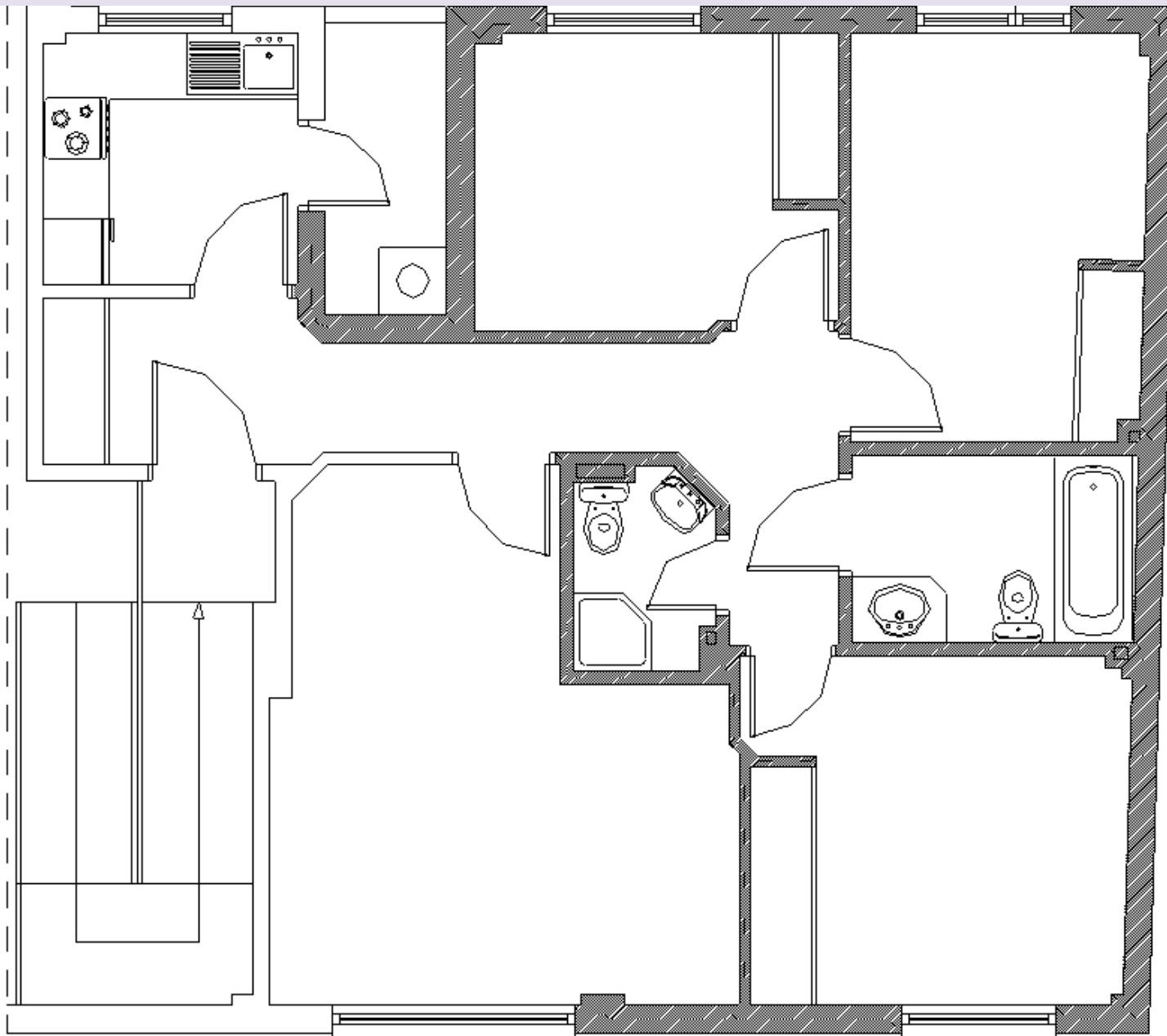


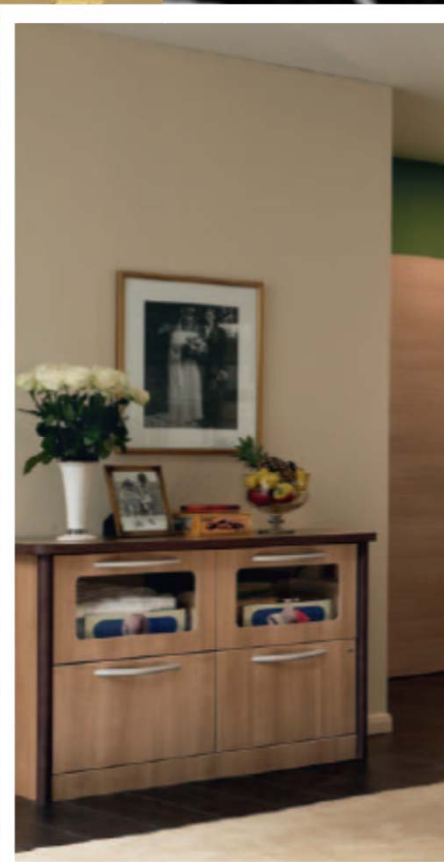
FIG. 46. Cocina. Disposición de los aparatos.

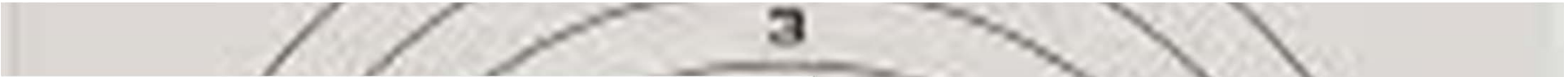
4. Posibilidad de adaptación a nuevas necesidades



VIVIENDA. ESTADO ACTUAL

5. Pertinencia







**El barrio,
espacio de relación y
participación cotidiana.**

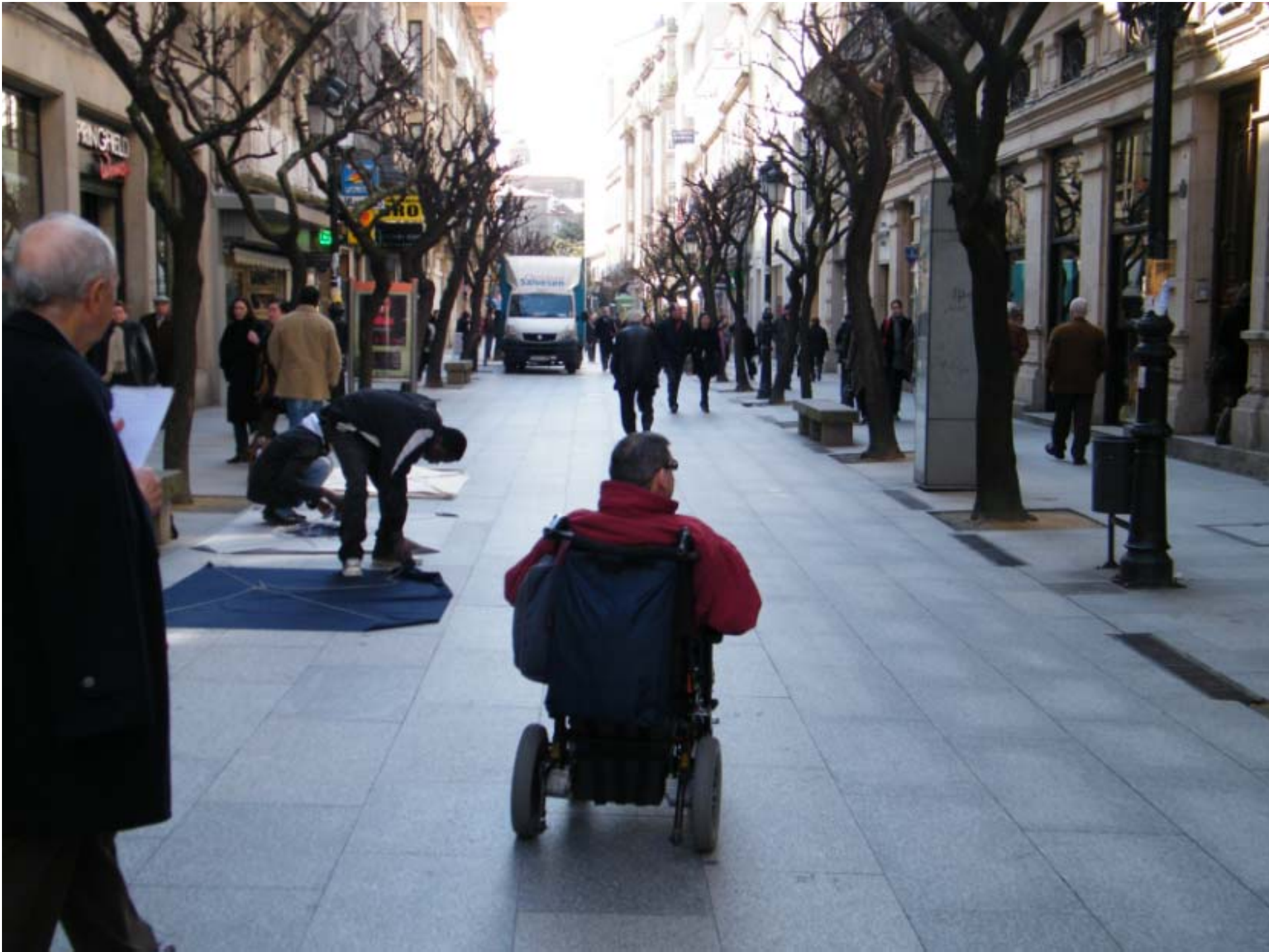
**Seguridad, Autonomía y
Pertenencia.**

1. Aceras por las que transitar.
2. Lugares para descansar en el camino.
3. Cruces peatonales seguros.
4. Espacios verdes para compartir.
5. Instalaciones y edificios al alcance de todos
6. Reconocer los lugares.

1. Aceras por las que transitar

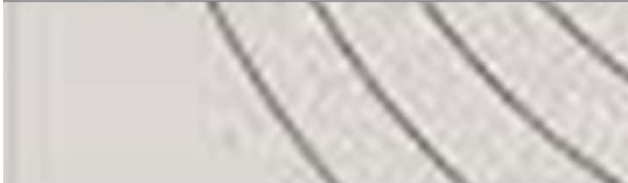




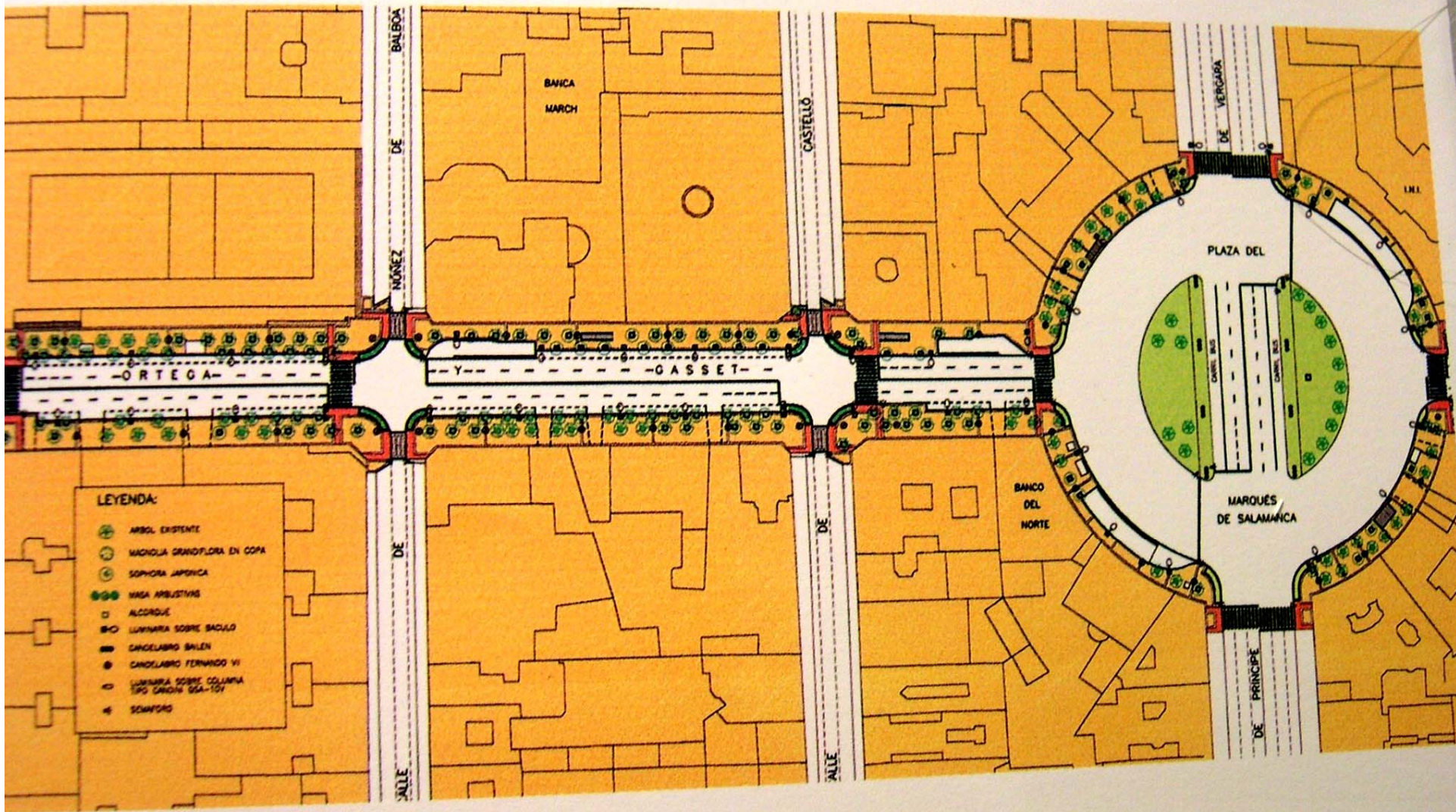






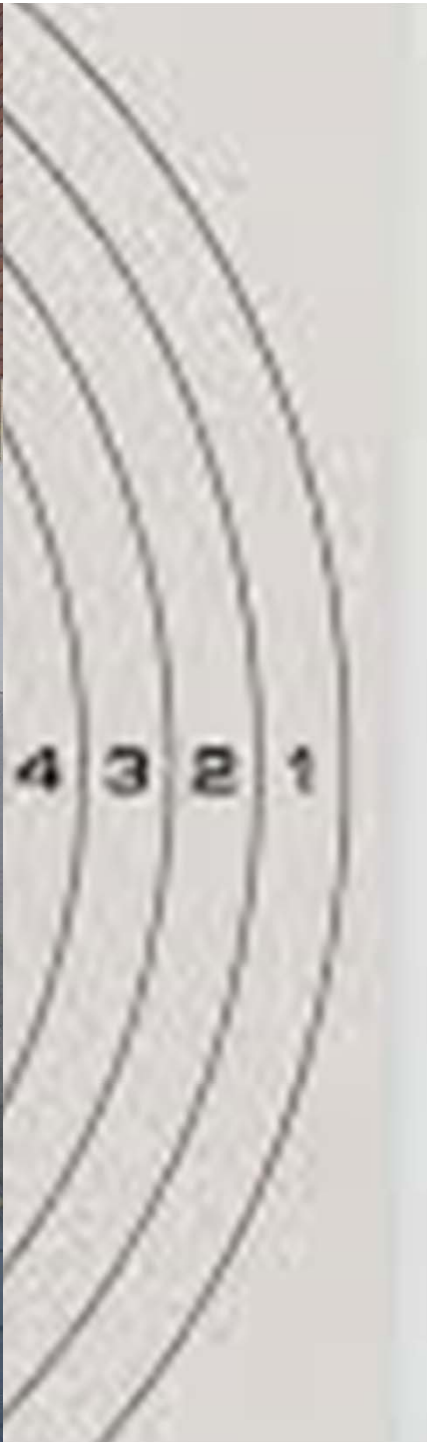
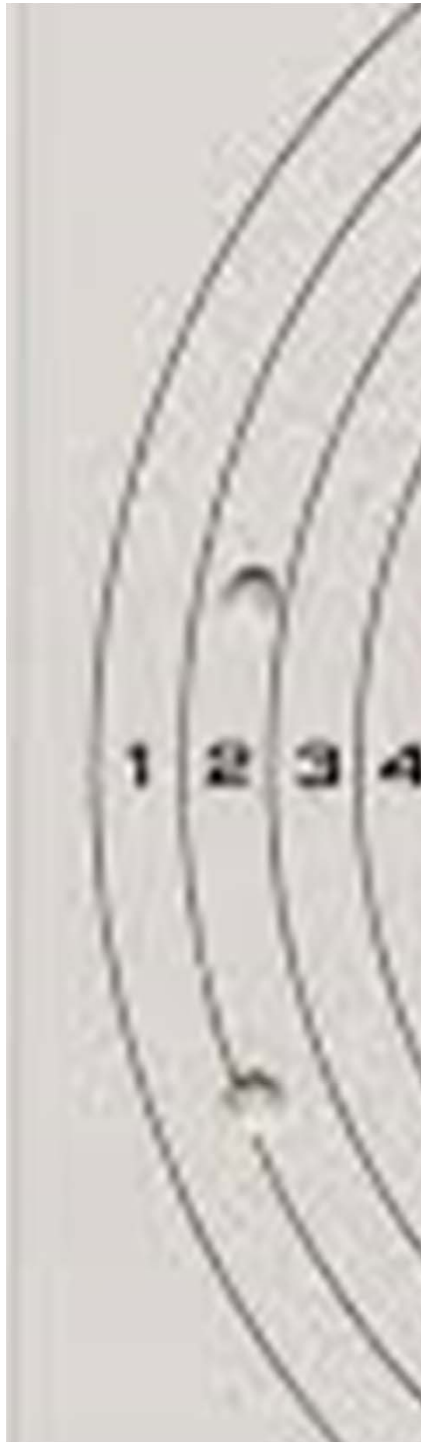


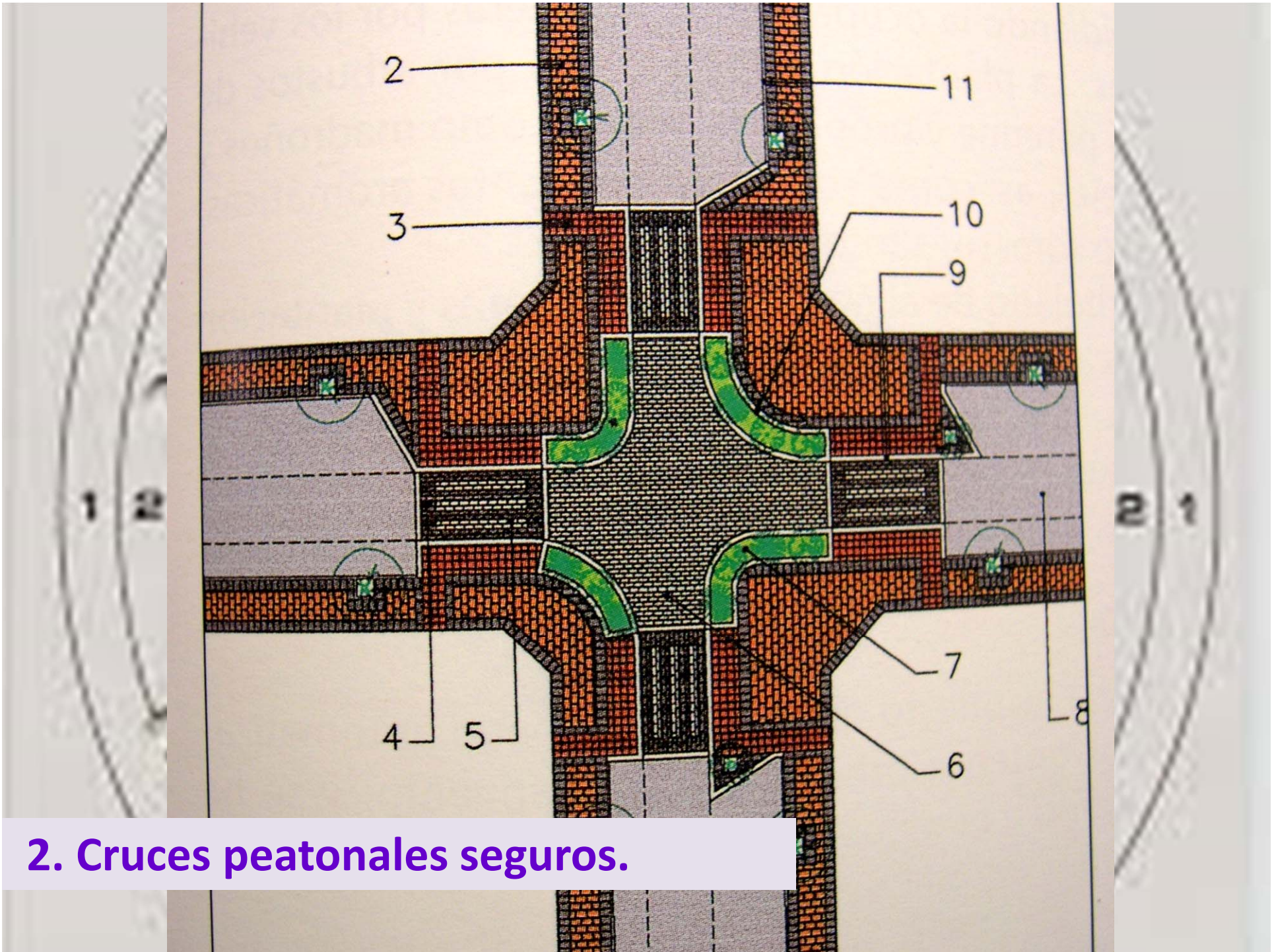




- LEYENDA:**
- ARBOL EXISTENTE
 - MAGNOLIA GRANDIFLORA EN COPA
 - SOPHORA JAPONICA
 - NISA ARBUSTIVA
 - ALCORNQUE
 - LUMINARIA SOBRE BANCALLO
 - BANCALLO BAILEN
 - BANCALLO FERNANDO VI
 - LUMINARIA SOBRE COLUMNA TPO CANON GSA-10V
 - 4 SOMBRO







2. Cruces peatonales seguros.

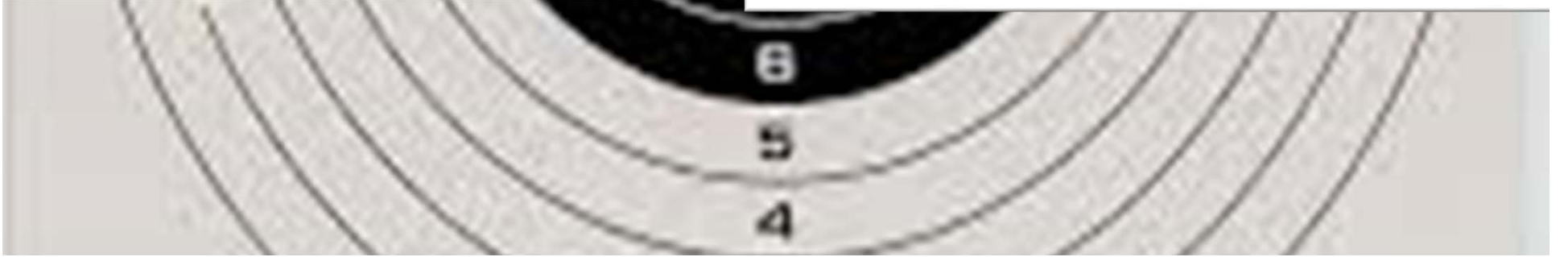
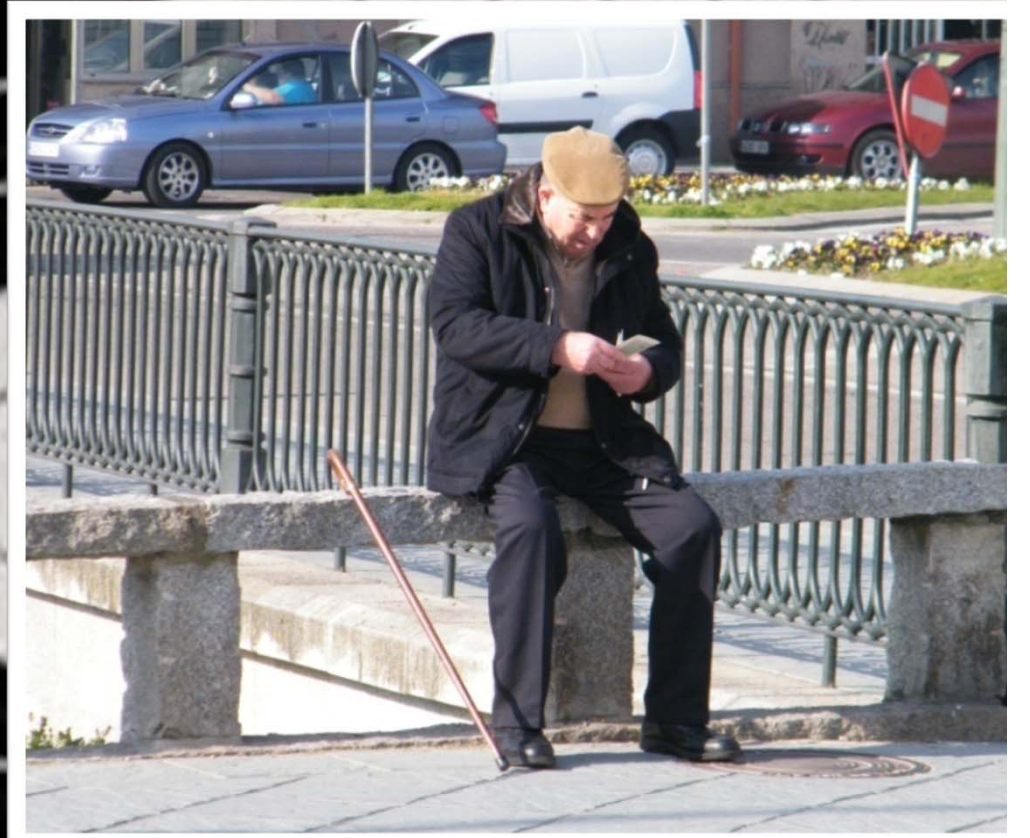






3. Lugares para descansar en el camino.





3



4









4. Espacios para compartir.







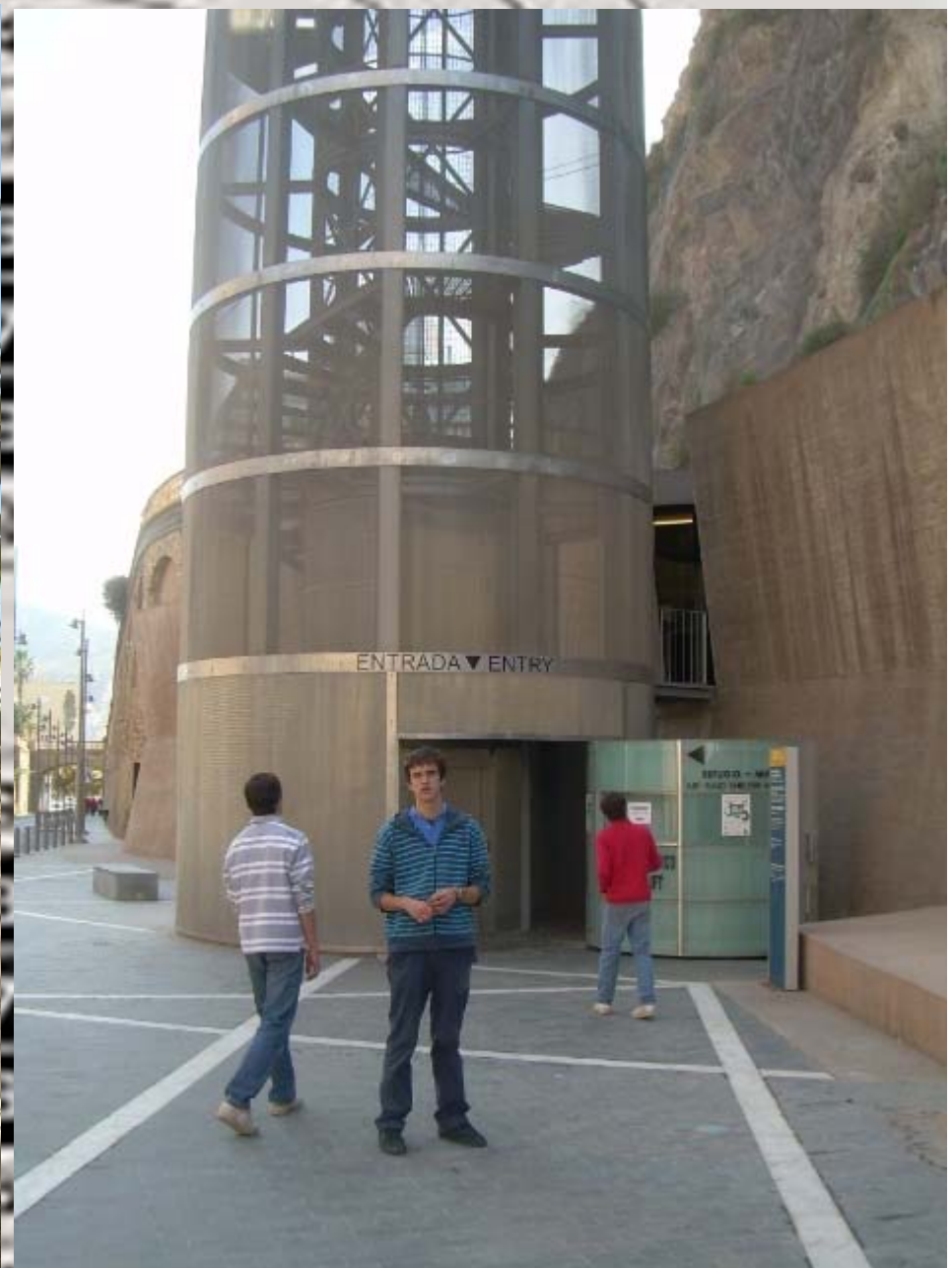


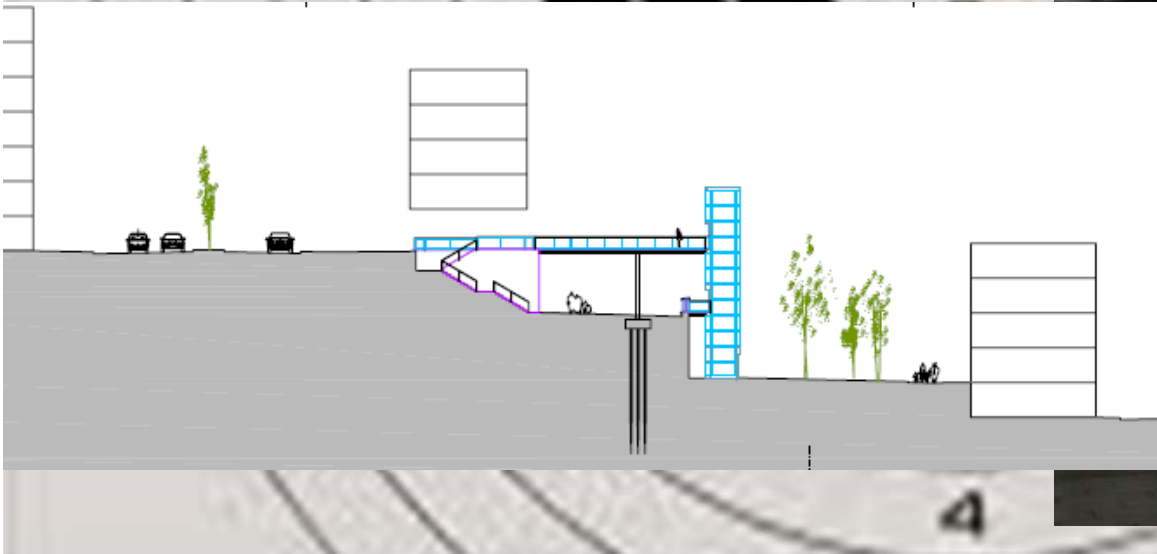






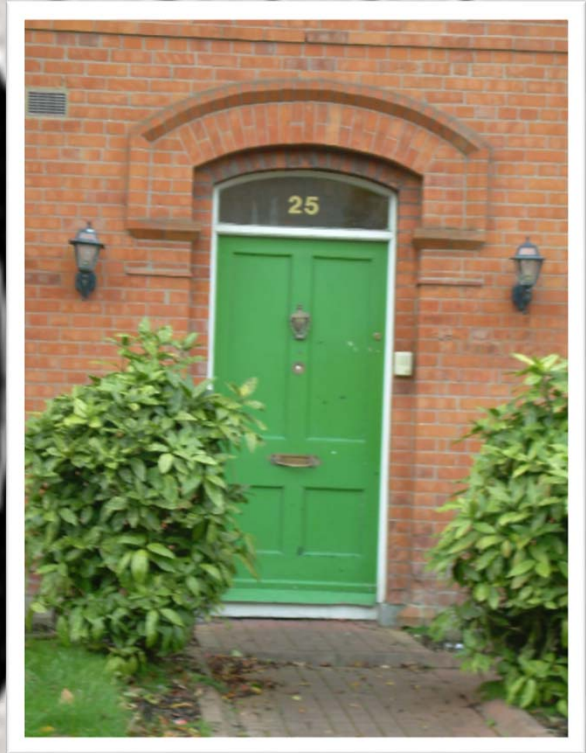
5. Instalaciones y edificios al alcance de todos







6. Reconocer los lugares.







Francisco Leiva Ivorra, Marta García Chico, Antoni Baile Jiménez and Prócero del Real Baeza, - Grupo Aranea

- Algunas ideas para ciudades amables con las personas:
 1. Es necesario una **visión estratégica global** sobre los problemas de la ciudad, **centrados en las personas**.
 2. Es necesario **una visión territorial y social**: innovar en la forma de intervenir en el territorio **desde lo público, desde lo pequeño, desde lo cercano**.
 3. **Entender las realidades emergentes**.

Según **Antonio Díaz Méndez**

¡Muchas gracias!

CEAPAT-IMSERSO

C/ Los Extremeños,1
28018 MADRID

ceapat@imserso.es

www.ceapat.es

